

Deze beslisboom is ontwikkeld op basis van de richtlijnen van het RIVM en is een leidraad voor ouders en medewerkers in de kinderopvang (kinderdagverblijf, peuteropvang, bso en gastouder) en het basisonderwijs. Met onderstaande beslisboom kun je beoordelen of een kind wel of niet naar de kinderopvang/school mag. Er is één beslisboom voor kinderen van 0 jaar t/m groep 8. Er is ook een Engelstalige versie beschikbaar.

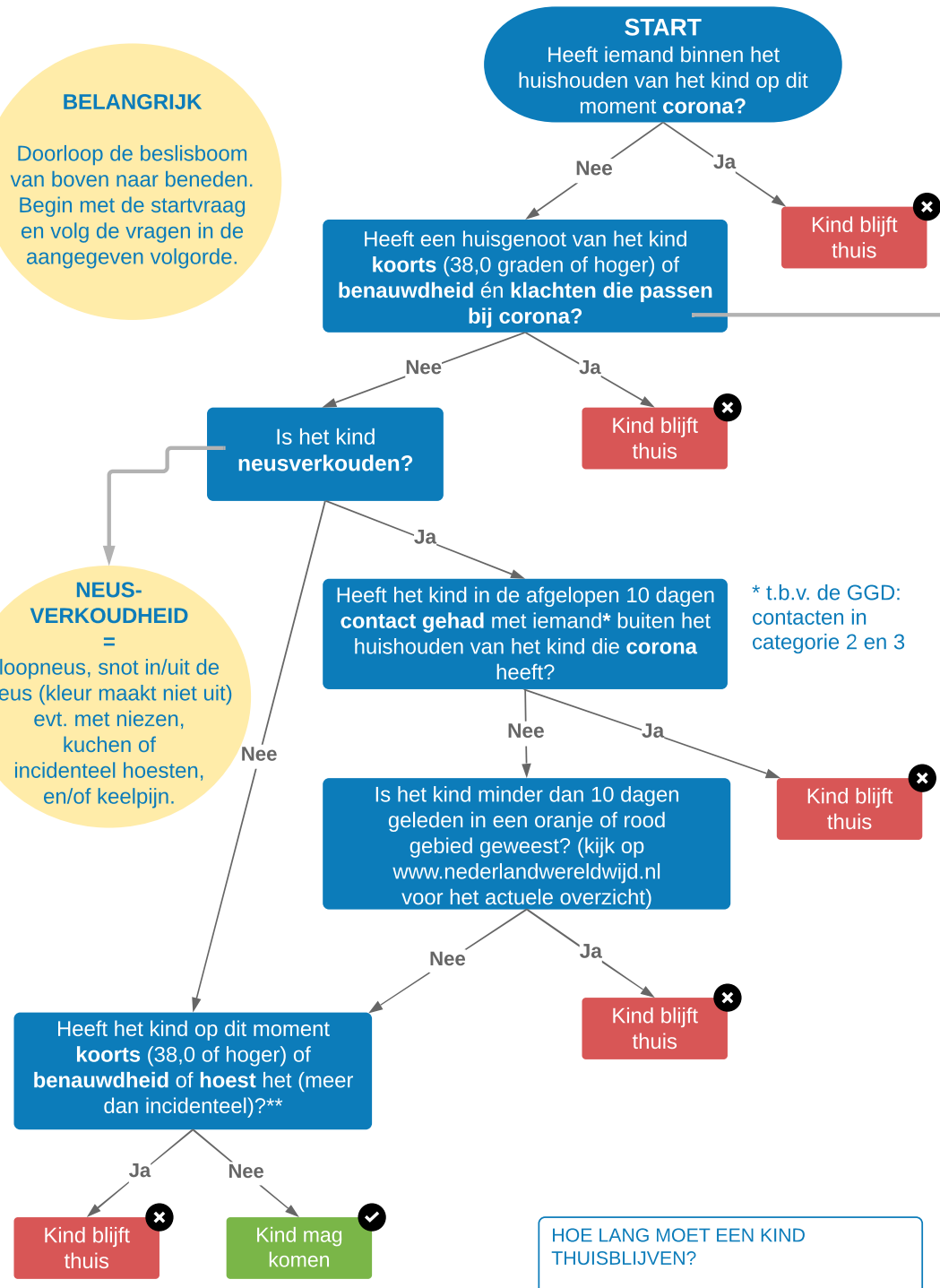
De uitkomst van de beslisboom geldt niet voor broertjes en/of zusjes. Voor ieder kind moet de boom apart doorlopen worden.

Deze beslisboom wordt regelmatig aangepast n.a.v. (ver)nieuw(d)e inzichten en regelgeving. Kijk voor de meest actuele versie op [www.boink.info/coronavirus-kinderopvang](http://www.boink.info/coronavirus-kinderopvang).

**BELANGRIJK**  
Doorloop de beslisboom van boven naar beneden. Begin met de startvraag en volg de vragen in de aangegeven volgorde.

**KLACHTEN DIE BIJ CORONA PASSEN**  
=  
neusverkoudheid, loopneus, niezen, keelpijn, hoesten, benauwdheid, verhoging of koorts, plotseling verlies van reuk en/of smaak (zonder neusverstopping).

**NEUS-VERKOUDEHEID**  
=  
loopneus, snot in/uit de neus (kleur maakt niet uit) evt. met niezen, kuchen of incidenteel hoesten, en/of keelpijn.



\* t.b.v. de GGD: contacten in categorie 2 en 3

**WANNEER KAN JE EEN KIND LATEN TESTEN?**

Volg in alle gevallen het advies van de GGD op. Algemeen geldt:

- NIET TESTEN**
- Als het kind **verkoudheidsklachten** heeft (zoals loopneus, neusverkoudheid, niezen of keelpijn), of bekende klachten van hooikoorts of astma.
  - Bij andere klachten die bij COVID-19 kunnen passen, zoals **koorts, benauwdheid of (meer dan incidenteel) hoesten**.

- WEL TESTEN**
- Als een kind **ernstig ziek** is met klachten die bij het coronavirus passen. Bel dan meteen de huisarts.
  - Als iemand in het huishouden of iemand met wie het kind contact had **positief is getest** op corona en het kind krijgt klachten.
  - Als het kind deel uit maakt van een uitbraakonderzoek. Volg het advies van de GGD op.

**TESTUITSLAG EN DAN?**  
Volg bij een **positieve** testuitslag (coronavirus is aangetroffen) van het kind of een huisgenoot de instructies van de GGD op.

Heeft het kind (of een huisgenoot) een **negatieve** testuitslag (geen corona), dan mag het weer naar de kinderopvang / school, ook als nog niet alle klachten zijn verdwenen. Tenzij het kind nog in een quarantaineperiode zit.

**HOE LANG MOET EEN KIND THUISBLIJVEN?**  
Totdat het kind of de huisgenoot minimaal 24 uur geen benauwdheid, (meer dan incidenteel) hoesten, of koorts meer heeft gehad. Tenzij het kind nog in een quarantaineperiode zit. Doorloop daarna de beslisboom opnieuw.

\*\*passen deze klachten bij gebruikelijke/ bekende klachten, zoals **hooikoorts** of **astma**? Dan kun je deze vraag met nee beantwoorden.

Heb je vragen of twijfel je? Neem dan contact op met een infectieziektenarts van de GGD. Je kunt ook bellen naar het landelijke informatienummer coronavirus van Rijksoverheid: 0800 - 1351 (gratis, 08:00 - 20:00 u). Kijk voor meer informatie op [www.rivm.nl/coronavirus-covid-19](http://www.rivm.nl/coronavirus-covid-19).